

PORTFÓLIO

CONECTE

SOLUÇÕES EM ENERGIA

Energia é o que nos move



Quem somos?

CONECTE é uma empresa de Soluções em Energia, criada pelo Técnico em Eletrotécnica e Estudante de Engenharia Elétrica, Italo José Passos. Com experiência na Elétrica Industrial, a CONECTE tem como objetivo melhorar e modernizar estruturas e ambientes fabris e empresariais, sem deixar de lado as necessidades de cada cliente e as normas de segurança.



Missão

Nossa **Missão** é oferecer serviços de elétrica e engenharia com qualidade, auxiliando empresas a solucionar seus problemas de maneira eficaz e justa.

Visão

Trabalhar com qualidade e segurança, obedecendo às normas nacionais e internacionais específicas para a atividade e as do local em que estamos atuando.

Valores

Respeito pela vida, trazendo sempre o uso de equipamentos de segurança como norma em nossos serviços;

Respeito pelo próximo, buscando atender as demandas de cada cliente como se fossem nossas, com humildade e honestidade, com respeito à diversidade, resultando assim em parceria e satisfação;

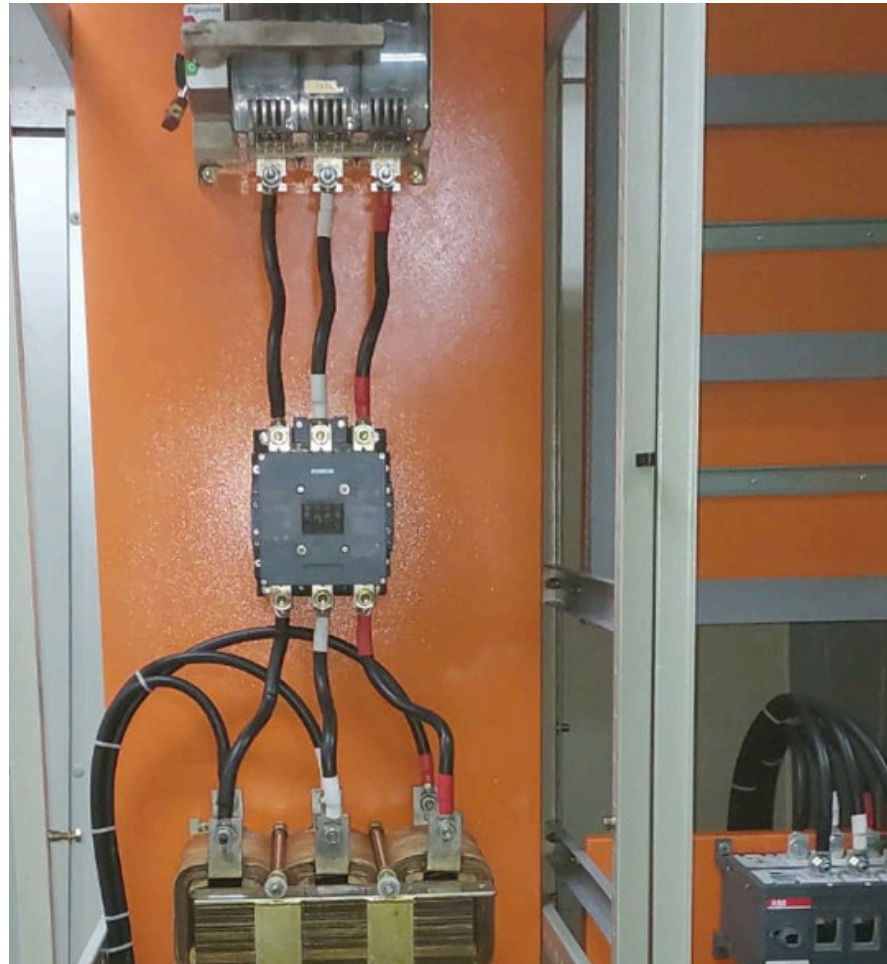
Respeito pela natureza, sempre buscando soluções mais eficientes, com menos impacto ambiental, gerando praticidade no dia a dia.

Conheça

alguns de nossos principais serviços

- **Projetos Elétricos;**
- **Manutenção de Geradores;**
- **Instalação, Manutenção e Ensaio em Sistemas SPDA;**
- **Correção de Fator de Potência;**
- **Análise de Energia;**
- **Análise Termográfica;**
- **Manutenção de Subestações Elétricas;**
- **Manutenção em Redes Aéreas e Subterrâneas de Alta e Baixa Tensão;**
- **Montagens Elétricas.**

Montagem de QGBT Industrial



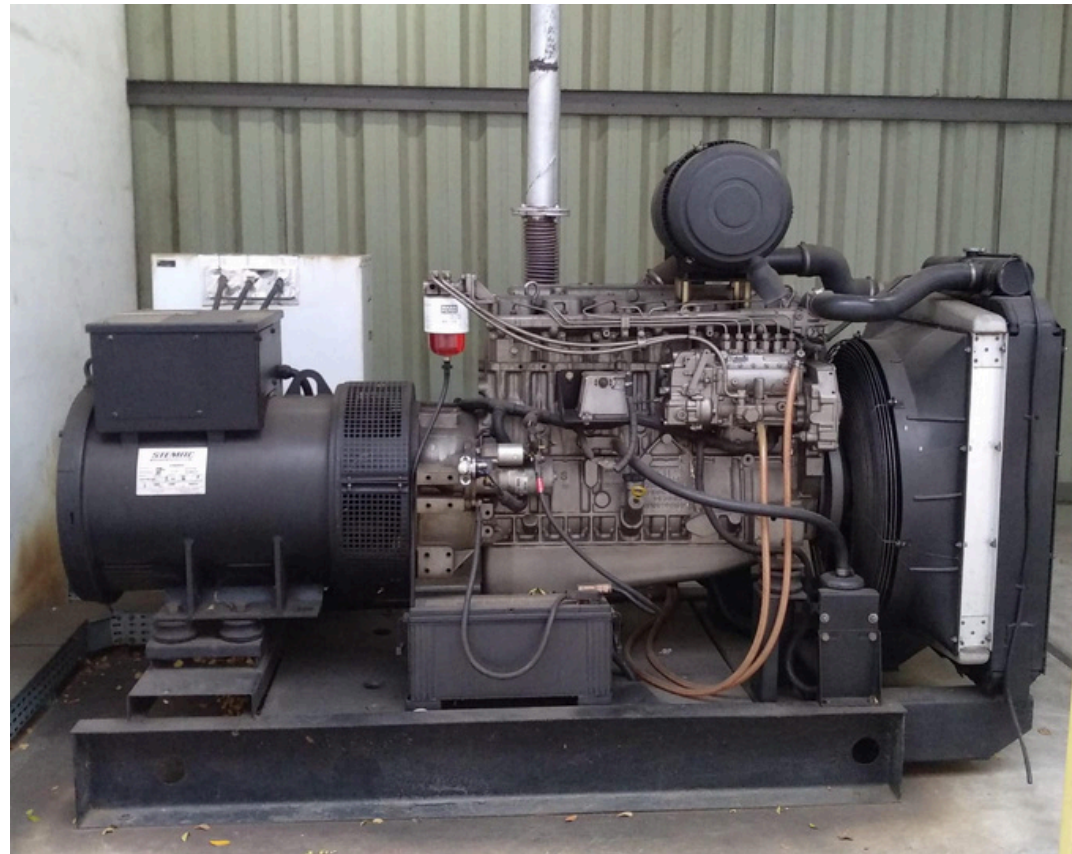
Uma das principais atividades prestadas pela empresa, a montagem de um QGBT, é feita com cuidado, se adequando às necessidades que você, cliente, possui. Nossa equipe faz uma avaliação local da demanda elétrica, e faz um projeto, seguindo essa demanda.

Manutenção em motores Elétricos



A avaliação de motores elétricos feita pela empresa consiste em uma análise técnica sobre a parte elétrica das mesmas. Nosso técnico visita o local para avaliar as condições...

Manutenção em Geradores



A manutenção preventiva de geradores é essencial para manter a boa funcionalidade deste equipamento, permitindo que atenda as demandas do local instalado em necessidade energética.

Esta deve ser feita por um técnico qualificado e habilitado. Aqui na CONECTE, nós contamos com um Técnico qualificado para o trabalho.

Sistemas SPDA



Os Sistemas de Proteção contra Descargas Atmosféricas são estruturas para captação e redirecionamento de raios, feitas através de descidas e malhas de aterramento contínuos com o menor valor de resistência possível, permitindo que a descarga elétrica seja descarregada no solo sem dificuldade.

A equipe instala e realiza manutenções preventivas e corretivas utilizando equipamentos adequados para detectar anormalidades no sistema.

Correção de Fator de Potência



A correção de Fator de Potência está atrelada à eficiência energética, permitindo que a partir de uma avaliação do sistema elétrico de um estabelecimento por meio de uma análise de energia, consiga mitigar ou reduzir as multas por excesso de potência reativa (desperdício de energia) e aumentando a vida útil dos equipamentos e instalações.

Ajudamos a corrigir e solucionar problemas na demanda energética com a aplicação de bancos de capacitores automáticos, semiautomáticos e fixo.

Redes Aéreas e Subterrâneas



Realizamos instalação e manutenção de redes de Alta e Baixa Tensão conforme normas da concessionária de energia local, NBR 5410, NBR 14039, entre outras. Mantemos a disponibilidade de operação de suas instalações com manutenções focadas na eficiência.

Manutenção de Subestações Elétricas



Realizamos manutenção preventiva e corretiva em Subestações Elétricas e em seus componentes, ensaios elétricos não destrutivos e manutenção preditiva com análise termográfica, com objetivo de encontrar possíveis anomalias na temperatura dos contatos elétricos ou componentes.

Análise de Energia



A Análise de energia é uma avaliação do sistema elétrico do estabelecimento com o auxílio de analisadores de energia. Esta avaliação consiste na detecção de falhas como quedas de tensão além do limite estabelecido pelo PRODIST e normas internacionais como a IEEE, interrupções de energia involuntários, excesso de harmônicos e a solução de tais problemas.

Análise Termográfica



É uma Técnica de inspeção preditiva não destrutiva, que baseia-se na medição de temperatura por meio de irradiação infravermelho. O objetivo da Termografia é identificar desvios térmicos (aquecimento) em componentes e contatos elétricos, propondo ações antes de sua falha.



AGENDE UMA VISITA TÉCNICA DE NOSSA EQUIPE

e conheça de perto nossa qualidade

✉ **conecte.conecte@outlook.com**

☎ **(27) 9.9714-9178 (Italo)**

📷 **@conecte_solucoes**